



Borgermøde om solcelleanlæg ved Bjerre

Den 26. november 2024



EUROPEAN
ENERGY



THY·MORS
ENERGI

Dagsorden

1. Kort intro til European Energy
2. Hvorfor er vi tilstede her?
3. Revideret projektgrænse
4. Solcelleanlægget
5. Projektet og vejledende landskabsplan
6. Projektets forhold til Thisted Kommunes 5 politiske kriterier for vedvarende energianlæg
7. Gode spørgsmål fra offentligheden
8. Proces, planer og potentialer
Thisted Kommune
9. Lokal dialog og muligheder for lokalsamfund
VE Forening Hanstholm, Klitmøller, Ræhr og Vigsø
10. Input til projektet, lokale behov og spørgsmål
European Energy



European Energy er en dansk virksomhed etableret i 2004 med en ambition om at bygge et europæisk energisystem, som ikke er afhængigt af olie eller gas fra andre verdensdele.

Sol og vind findes alle steder, og det tilhører os alle

Medarbejdere



850+

Arbejdsområder



Sol



PTX



Vind



European Energys idriftssatte projekter i DK - December 2023

(Angivet i MWdc)

	Idriftsatte	projekter	
Ravlundvej	6.9	Slettegården	10.0
Tvis	3.3	Hundetudevej	10.0
Nakskov	7.8	Nøjsomheds Odde	32.4
Tjørneby	15.0	Holmen I + II	71.6
Måde 1-4	32.8	Pelsdyrparken	7
Store Røttinge	10.05	Øster Toreby	10.0
Vandel	75.6	Stubbekøbing	3.5
Ulvemosen	34.5	Hanstholmvej	42.0
Rødby Fjord	38.0	Sprogø	21.0
Kappel	25.05	Næssundvej	30.0
Langelinje	10.0	Holmen	20.6
Bodelyngsvejen	10.0	Harre	44.2
Svindebæk	32.0	Nakskov	7.62
Hagesholm	10.0	Kassø	302
Ålbæk	21.6	Tryggevælde	54.9
Agersted	30.8	Svinningegården	34
Rødby Fjord	71,4		
Kvosted	100		

Danmark



HVORFOR ER VI HER?



Politisk proces

- Ansøgningsrunde fra 5. april til 3. juni 2024
- Plan- og Miljøafdelingen screening
 - Projektet blev vurderet til at være i gruppe A, dvs. mest realiserbar
- Kommunalbestyrelsen har udvalgt projektet til videre bearbejdning
 - Kommunalbestyrelsen d. 16. september 2024, pkt. 164

GRØN FREMTID THY

3 energiprojekter rykker tættere på

Publiceret 16-09-2024

Klima og energi

Nyhed

Grøn Fremtid Thy

Tre energiprojekter bredt fordelt i Thy, har nu mulighed for at komme med i den nye kommuneplan, der skal godkendes i sommeren 2025. Endelig godkendelse af energiprojekterne kræver fortsat, at de kommer i mål med at skabe lokal opbakning.



Hvad sker der nu?



Oktober

November

December

Januar

Februar

Marts

Forår

Juni

Fællesmøde

Thisted Kommune, projektudvikler og energiforening sætter retningen.

Dialog

Projektudvikler har henover efterår/vinter forsat dialog med lokalsamfund og Thisted Kommune for at opnå lokal opbakning.

Dokumentation kriterie E

Vejledende afstemninger om lokal opbakning i februar/marts. Resultatet af afstemningen indsendes som høringssvar til Kommuneplansforslaget senest i marts 2025.

Politisk behandling

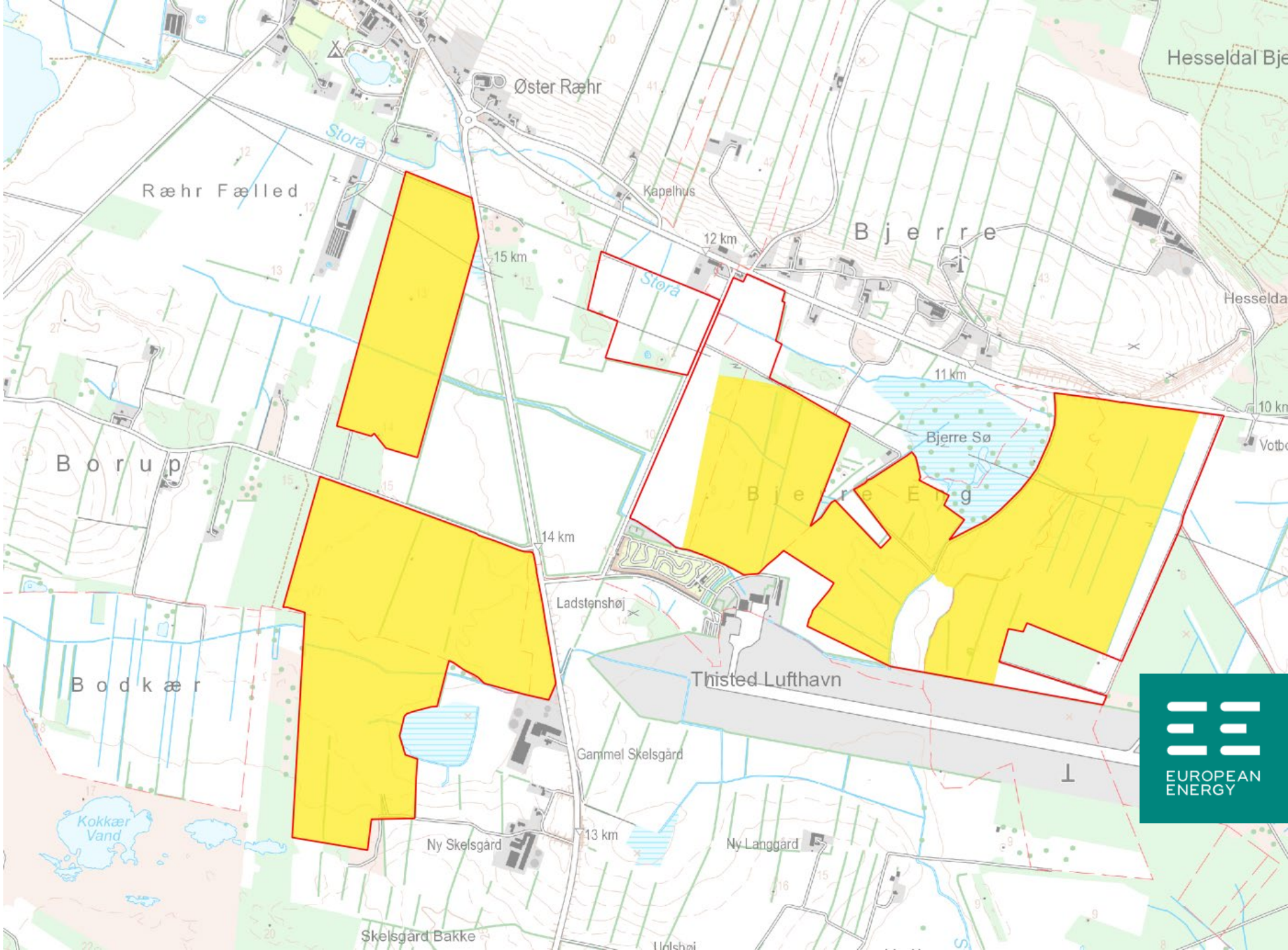
Politikerne tager stilling til, om der er dokumentation på lokal opbakning (kriterie E).

Kommuneplan 2025-2037

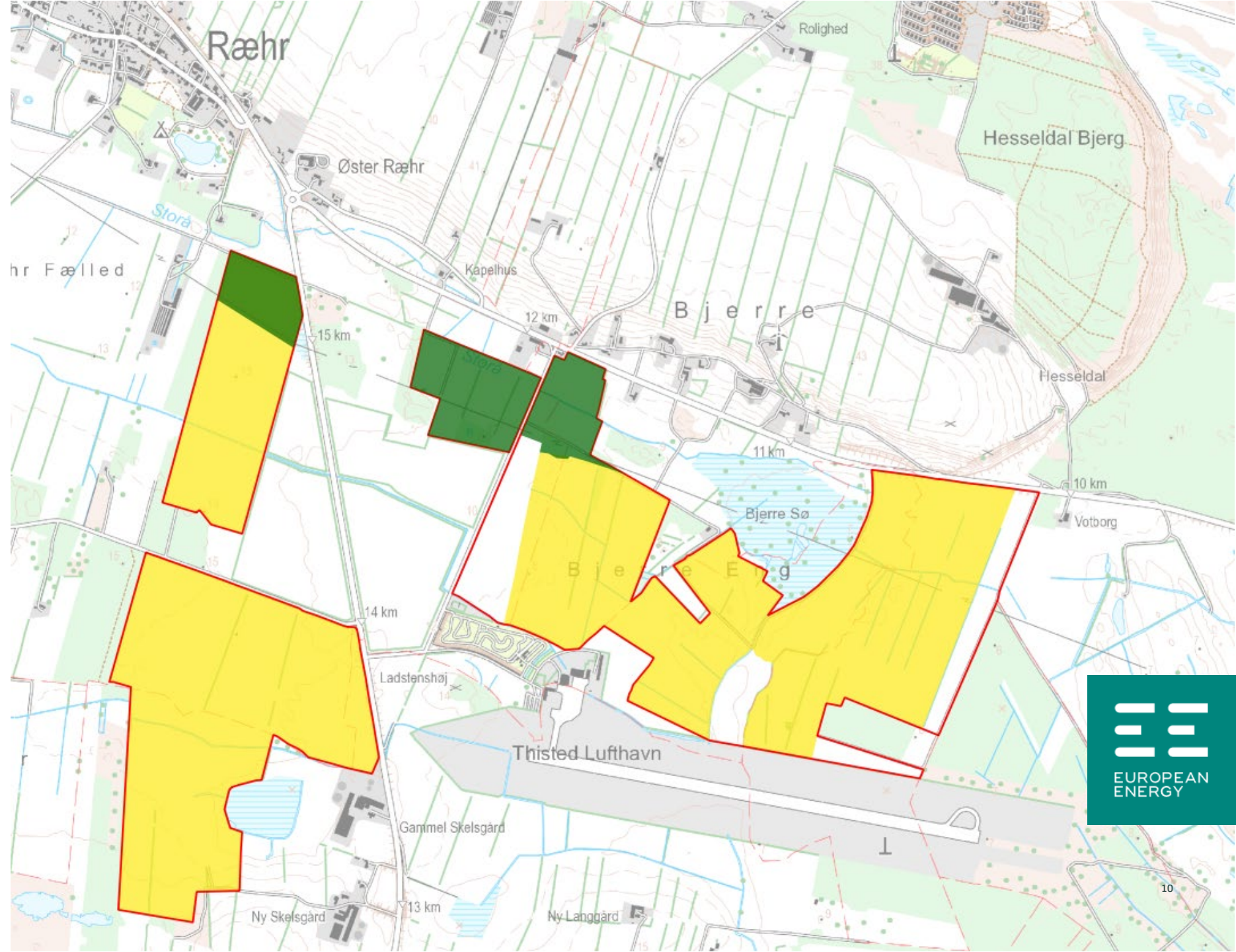
Endelig vedtagelse medio juni 2025.

REVIDERET PROJEKTGRÆNSE

- Gul: Ansøgt grænse
- Ca. 196 ha
- Rød: Revideret grænse
- Ca. 237 ha



- Gul: Oprindelig ansøgt grænse
- Ca. 196 ha
- Rød: Revideret grænse
- Ca. 237 ha
- Grøn: Skovrejsning
- Ca. 25 ha



ANLÆGGET

Anlægget

Paneler med trackerfunktion

- Højde: Max 4,0 m
- Indbyrdes afstand: Min. 2 m (fri række afstand)
- Rækkeorientering: Nord/syd (paneler øst/vest)

Paneler på faste stativer (fixed tilt)

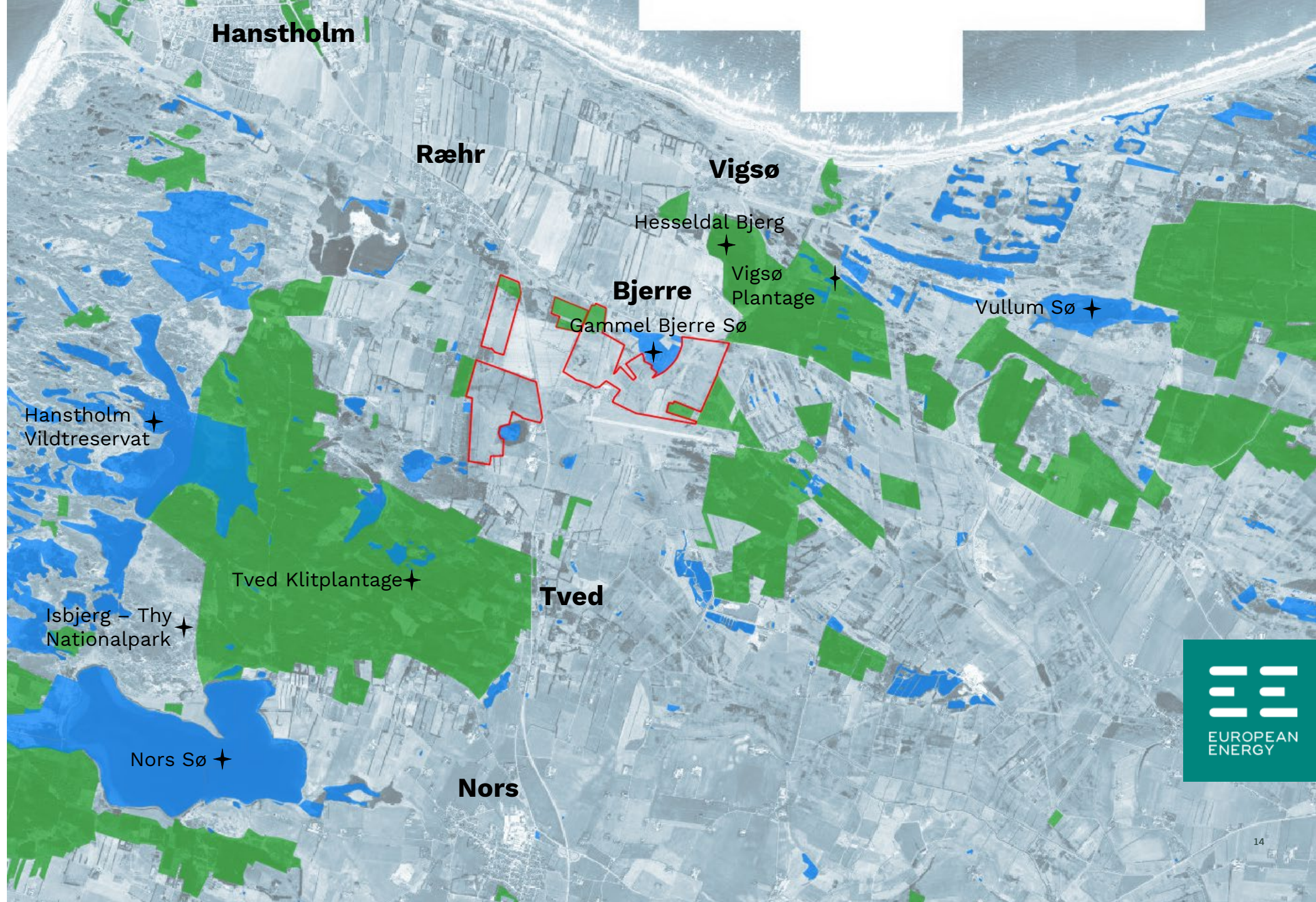
- Højde: Max 4,0 m
- Indbyrdes afstand: Min. 2 m (fri række afstand)
- Rækkeorientering: Øst/vest (paneler hælder mod syd)



Vejledende landskabsplan

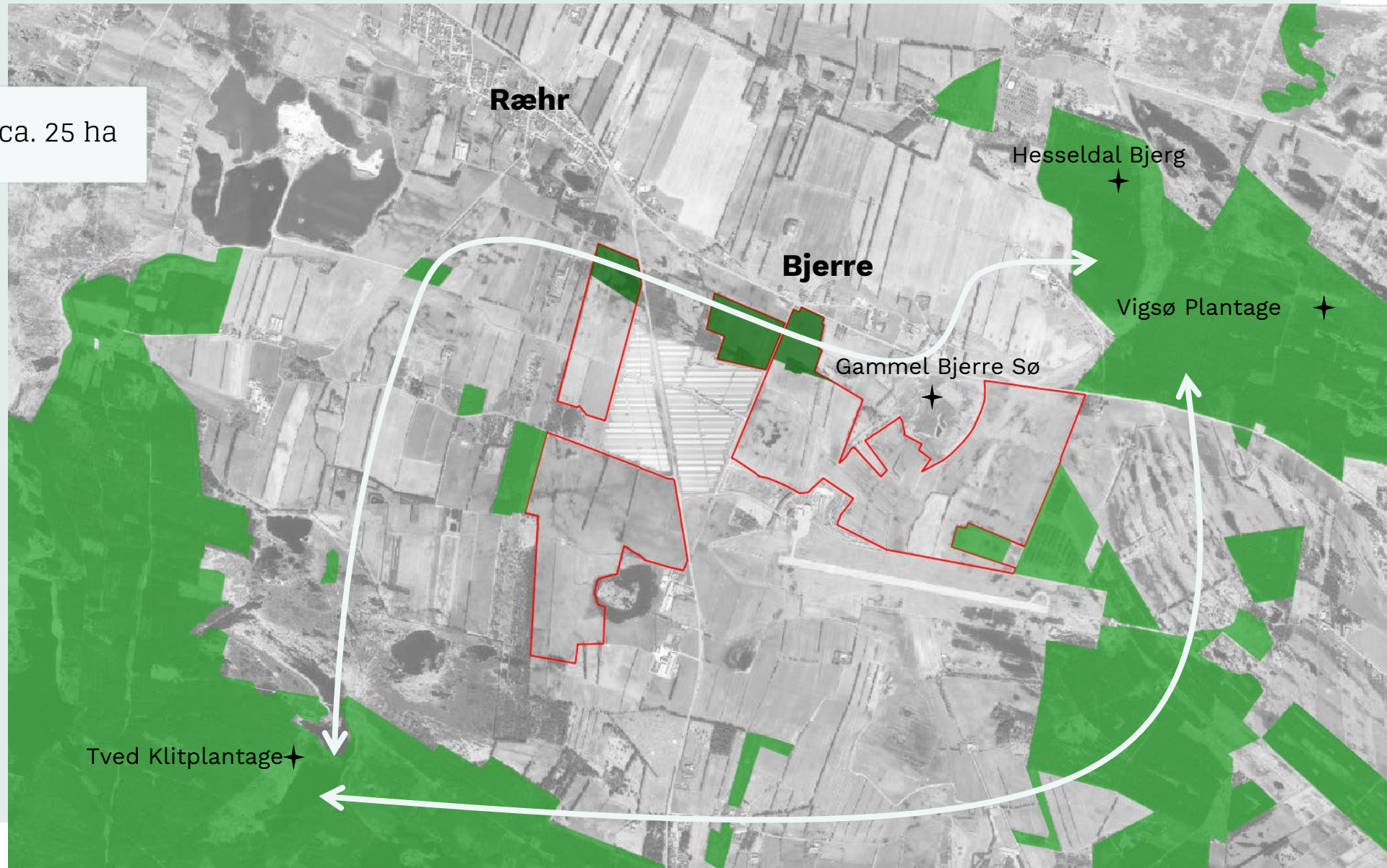


Interessekortlægning
- Blå og grønne
strukturer



Grøn sammenhæng

Skovrejsning: ca. 25 ha

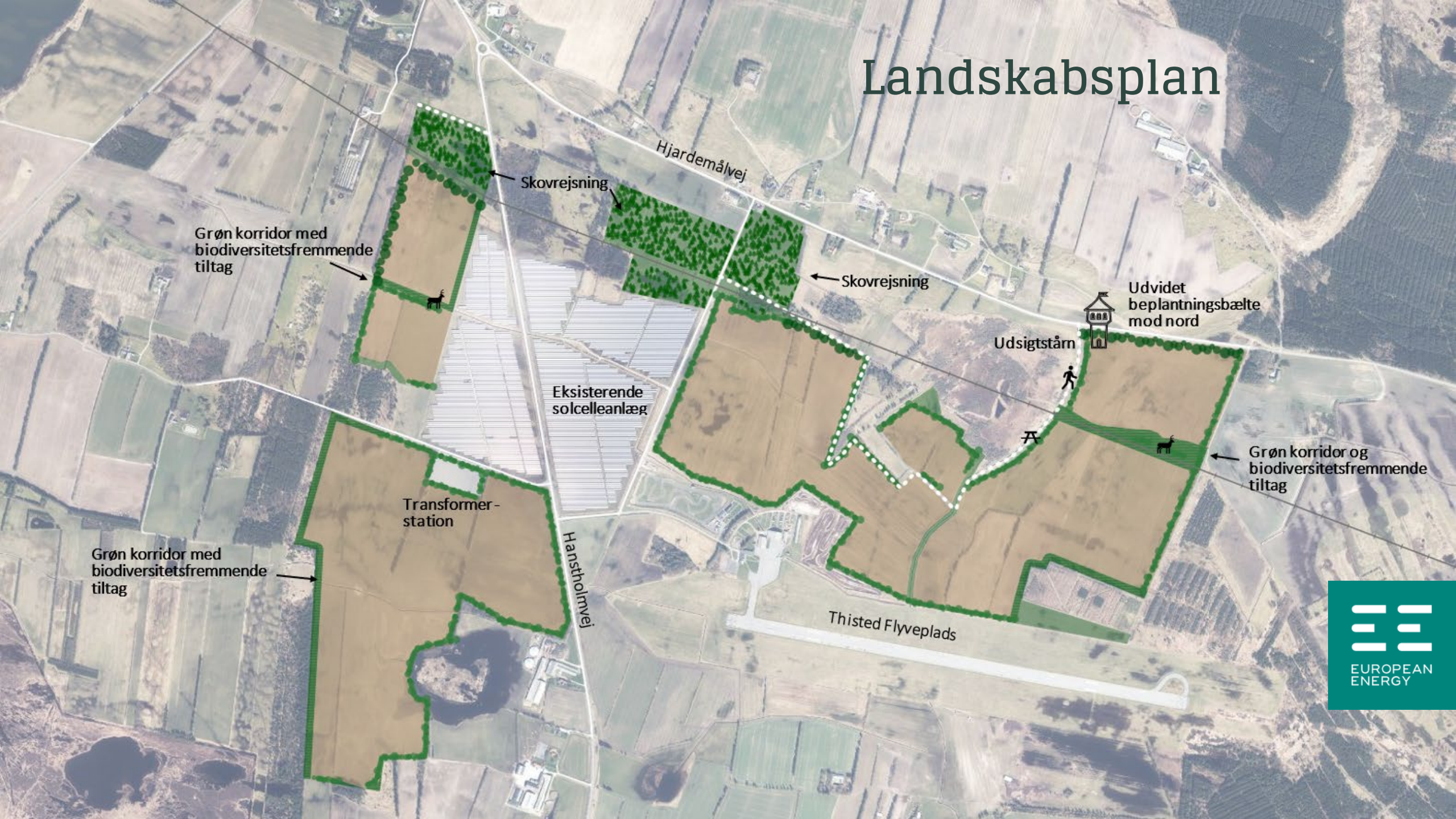


Grøn sammenheng

- 2,4 km sammenhengene naturområde
- Beskyttet natur
 - Blå: Sø
 - Orange: Overdrev
 - Lilla: Hede
 - Grøn: Eng
 - Rød: Mose



Landskabsplan



Grøn korridor med biodiversitetsfremmende tiltag

Skovrejsning

Skovrejsning

Udvidet beplantningsbælte mod nord

Udsigtstårn

Eksisterende solcelleanlæg

Transformersstation

Grøn korridor med biodiversitetsfremmende tiltag

Grøn korridor og biodiversitetsfremmende tiltag

Thisted Flyveplads



Faunapassager og natur



Naturområde i 30 meters bredde langs skovparcel med nye vandhuller



30 m bred faunapassage

Hjardemålvej

Skovrejsning

2,4 km sammenhængende natur

Bjerre sø

Naturområde i 30 meters bredde med nye vandhuller

Naturområde



Naturområde og faunapassage i 30-80 meters bredde langs vandløb og højspændingsledning.
Der etableres kvasbunker og blomsterstriber mv.



Principsnit A

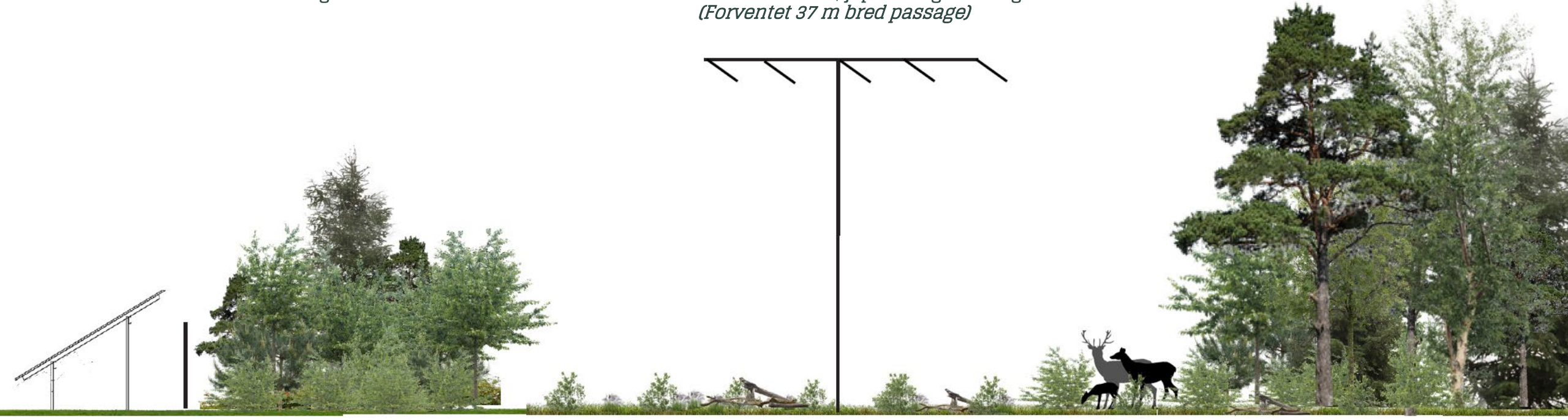


Solceller

læhegn

Eksisterende højspændingsledning
(Forventet 37 m bred passage)

Skovrejsning



Principsnit B



Udvidet beplantningsbælte (15 m)

Vedvarende græs (15 m)
(Vejbyggelinje 20 m fra vejmidte)

Hjardemålvej



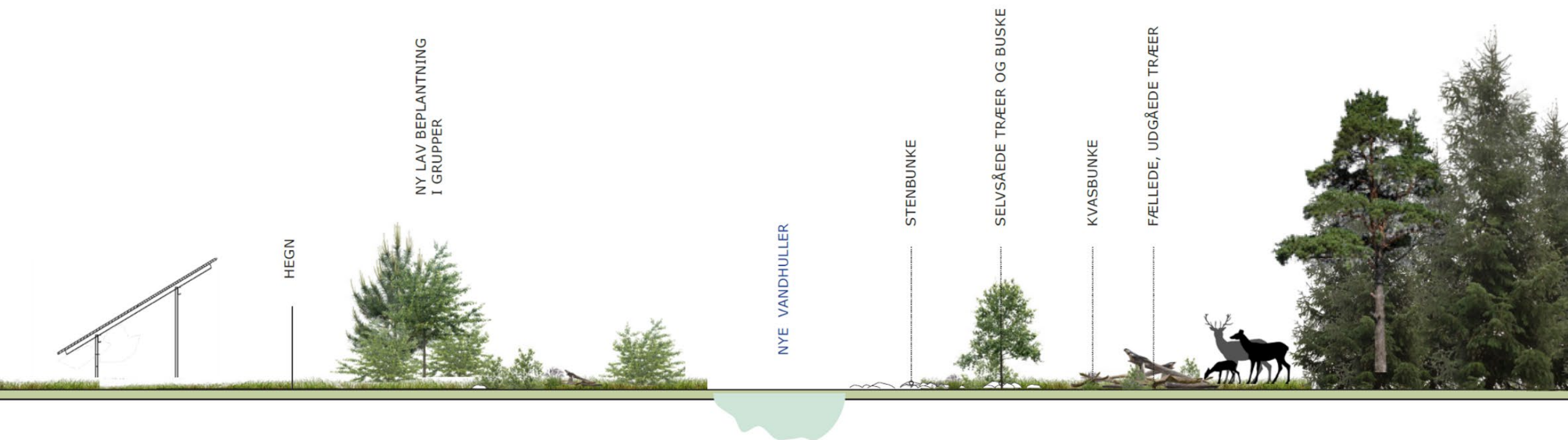
Principsnit C

Projektgrænsen i vest og sydøst støder op til arealer med skov.

Med projektet ønsker vi at forbedre skovbrynets funktion som levested for dyrevildt og forbedre biodiversiteten i området. Derfor foreslår vi, at der udlægges naturområder i en bredde på 30 meter langs strækningerne.

Arealerne drives i dag intensivt med enårige afgrøder og brug af gødskning og pesticider. Arealerne vil blive ekstensiveret og blive udlagt i vedvarende græs.

Indenfor naturområderne etableres flere vandhuller, og der udlægges kvas- og stenbunker samt etableres paddeskrab. Fjernet skovbrynet, indenfor naturområdet, vil ny lav beplantning blive opført i grupper. Beplantning som i sig selv udgør nye levesteder og skjul for dyrevildt som benytter naturområdet.



Fremme af biodiversitet

European Energy og Danmarks Naturfredningsforening ni fælles retningslinjer for vedvarende energiparker:

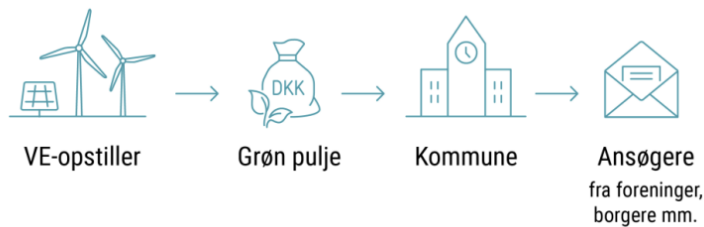
1. Mere plads til naturen – også uden for projektområderne.
2. Naturpositive projekter
3. Dygtig planlægning
4. Multifunktionel arealanvendelse
5. Flere gevinster ved solceller på lavbundslande
6. Sunde, biodiverse, levende hegn
7. Målrettet forvaltning og evaluering
8. Lokal forankring
9. Ny viden er vejen frem



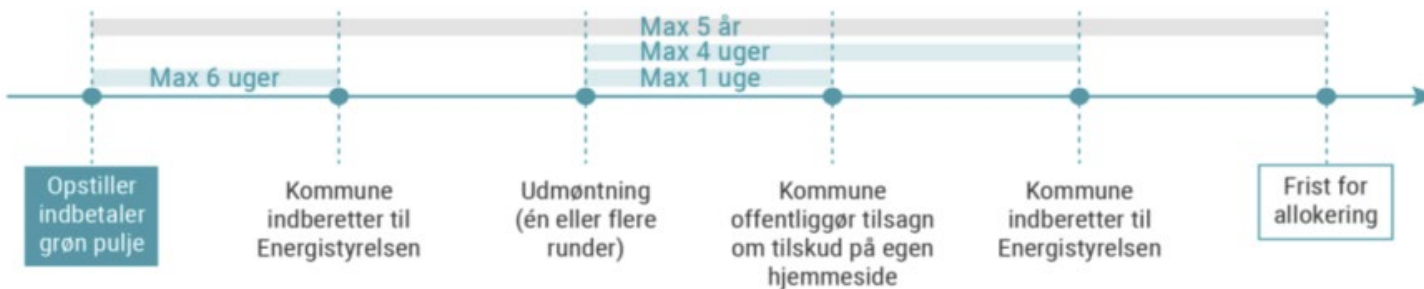
Lokal forankring

Grønne puljemidler

- Forventeligt op til 16 mio. kr. i grønne puljemidler – **Opreguleret fra 5,3 mio. iht. ny klimaaf tale fra 2023**
 - Grøn puljemidler før 2023: 40.000 kr. pr. MW → nu 125.000 kr. pr MW.
- Grønne puljemidler administreres af Thisted Kommune (op til 8 % kan afsættes til administration)



Tidslinje for indberetning



Vejledning om grøn pulje

2024



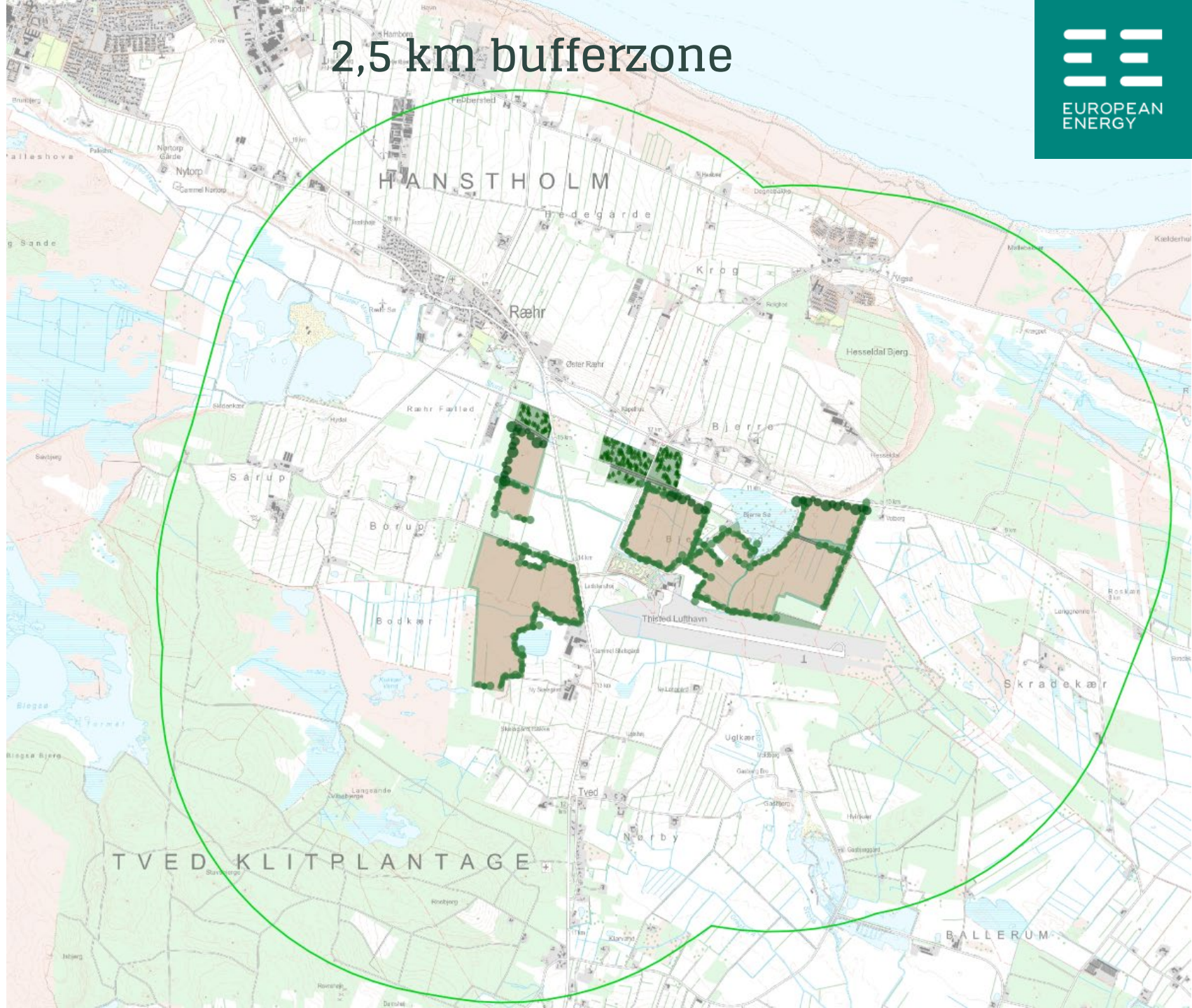
Energistyrelsen

Medinvestering

Køberet på 25% af anlægget udbydes efter følgende princip:

- Husstande i ”nærzonen” inden for 2,5 km, har fortrinsret til at købe 100 andele pr. husstand
- Husstande længere væk end 2,5 km kan købe 50 andele pr. husstand

Thy-Mors Energi ejerskab bliver op til 50 %



Årligt bidrag

333.000 kr. om året til det nære lokalområde

Kan f.eks. benyttes til:

- Naturtiltag
- Lokale formål og projekter

Vi foreslår, at pengene administreres af en lokal fond eller forening og allokeres til lokale tiltag.



De 29 nærmeste naboer tilbydes at indgå i en frivillig aftale om værditab.

PROJEKTETS FORHOLD TIL KOMMUNENS 5 KRITERIER FOR VE-ENERGI

A) Lokalt ejerskab

”Det tilstræbes, at 50 % af VE-anlæggenes ejerskab skal kunne opnås lokalt og skal forblive lokalt.”

Projektets forhold til kriteriet

- Op til 50 % af anlægget vil blive ejet af Thy-Mors Energi
- Op til 25 % af anlægget udbydes til lokalt ejerskab

B) Nabokompensation for gener

”Det tilstræbes, at naboerne til VE-anlæg skal kompenseres retfærdigt.

Retfærdig kompensation betyder, at dem med de største gener, skal kompenseres mest...”

Projektets forhold til kriteriet

- De 29 nærmeste naboer tilbydes at indgå i en frivillig aftale om værditab.

C) Naturhensyn, skovrejsning og rekreative faciliteter

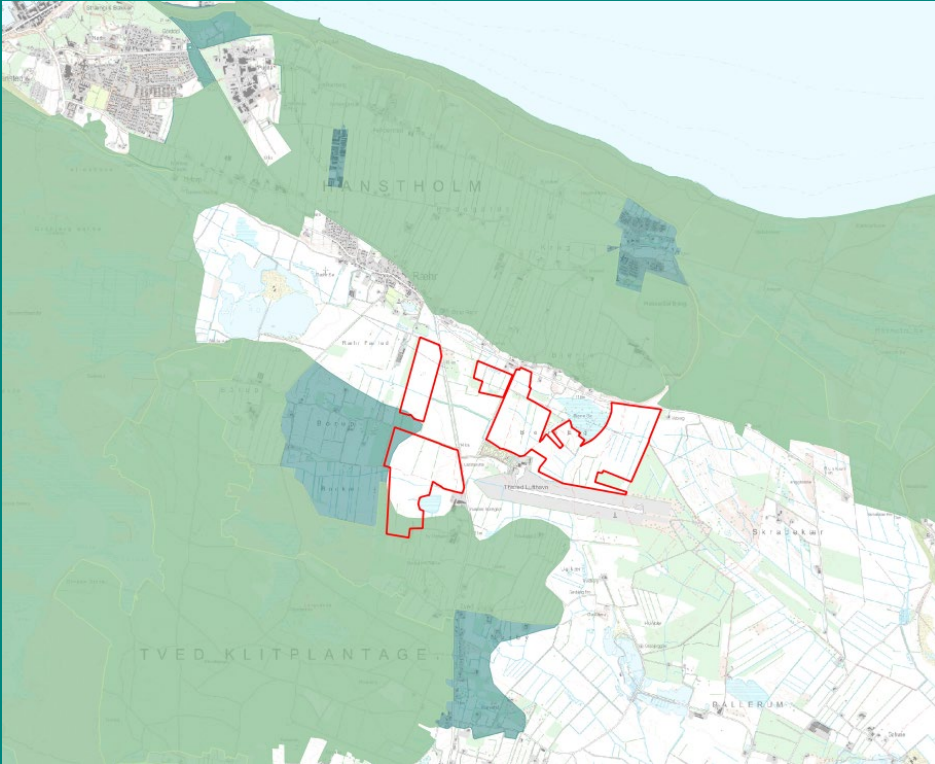
”VE-anlæg skal tænkes sammen med og bidrage til naturforbedring og skovrejsning.”

Projektets forhold til kriteriet

- Ca. 25 ha skovrejsning
- Ca. 11,5 ha grønne områder og passager indenfor arealet til biodiversitetsformål (*kvasbunker, stenbunker, vandhuller o.lign.*)
- Udsigtstårn
- Stisystem

D) Landskabshensyn

”Der tilstræbes, at VE-anlæg indpasses i landskabet, og værdifulde landskaber bevares.”



Projektområdegrænsen er vist med rød og landskabsudpegninger med lysegrøn (bevaringsværdige landskaber og mørkegrøn (større sammenhængende landskaber).

Projektets forhold til kriteriet

- Projektarealerne er beliggende i et område med få læhegn, men med omkringliggende skovparceller mod nord, øst og vest.
- Mod nord, hvor nærmeste naboer findes, indrettes afgrænsningen med skovrejsning og udvidede beplantningsbælter mod Hjardemålsvej, som når udvokset visuelt vil være sammenligneligt med øvrig beplantning i området.
- Projektarealerne berører to mindre arealer, der er omfattet af udpegningerne. I begge tilfælde er der tale om dyrkede marker, der er en del af de afgrænsede landskabsrum, som solcelleanlægget opføres indenfor.
- Arealerne vurderes ikke landskabeligt at udgøre en del af udpegningerne til værdifulde landskaber, da de består af dele af dyrkede markarealer, der er afgrænsede fra udpegningerne med eksisterende beplantning. Solcelleanlæggets placering inden for de værdifulde landskaber vurderes derfor ikke at medføre en forringelse af beskyttelsesværdierne. *(Foreløbig landskabsvurdering af Rådgiver)*

E) Bred lokal opbakning

” VE-anlæg skal have en bred opbakning i lokalsamfund før planlægning igangsættes.”

Projektets forhold til kriteriet

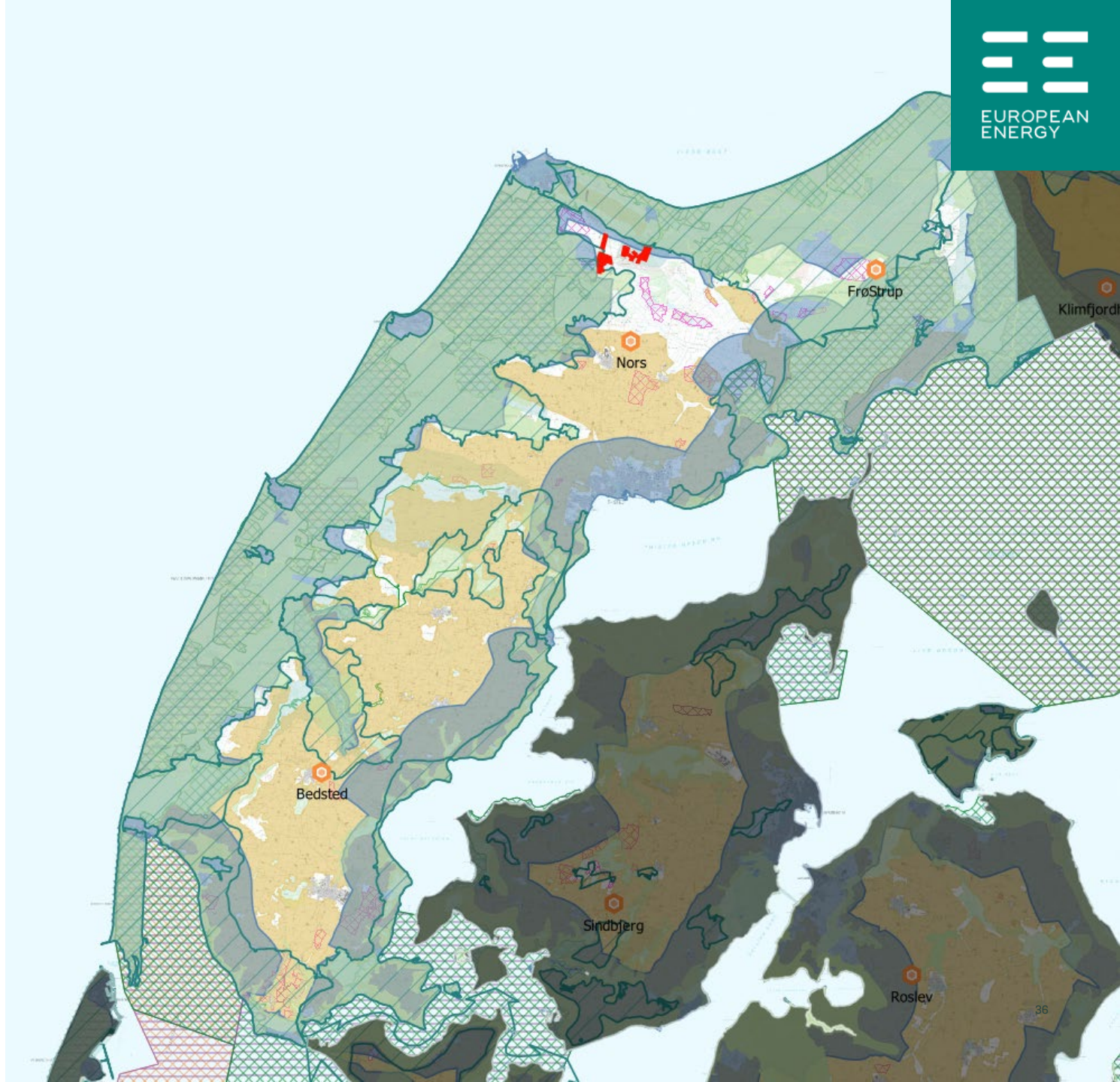
- VEJLEDENDE AFSTEMNING FORVENTELIGT TIL FEBRUAR / MARTS

GODE SPØRGSMÅL FRA OFFENTLIGHEDEN

HVORFOR LIGE HER?

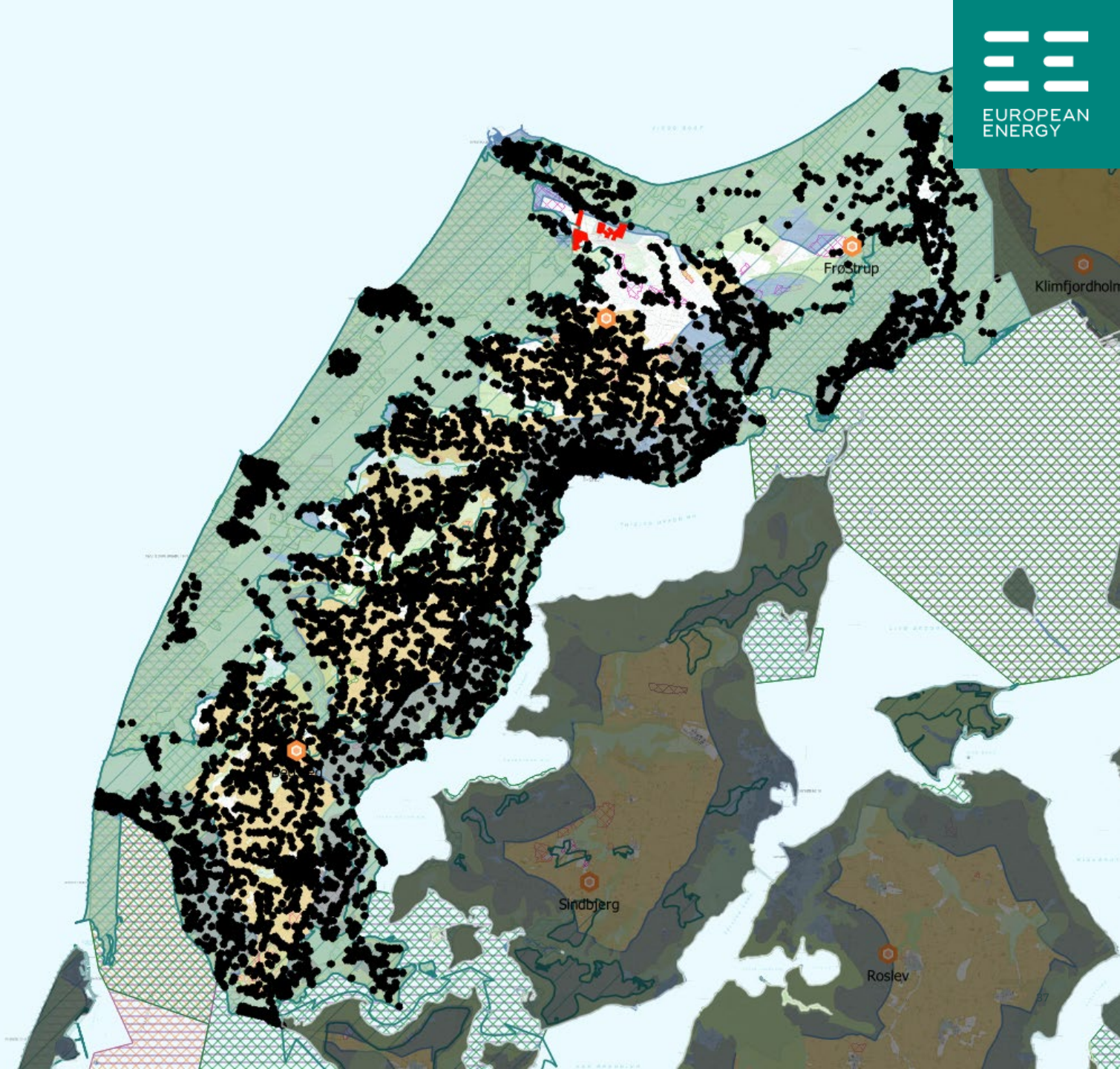
Planmæssige udpegninger

- Bevaringsværdige landskaber
- Større sammenhængende landskaber
- Områder med kulturhistorisk bevaringsværdi
- Værdifulde kulturmiljøer
- Fredede områder
- Kystnærhedszonen
- Ramsarområder
- Fuglebeskyttelsesområder
- Habitatområder
- Naturbeskyttelsesområder
- Råstofgraveområder
- Værdifuldt landbrugsområde



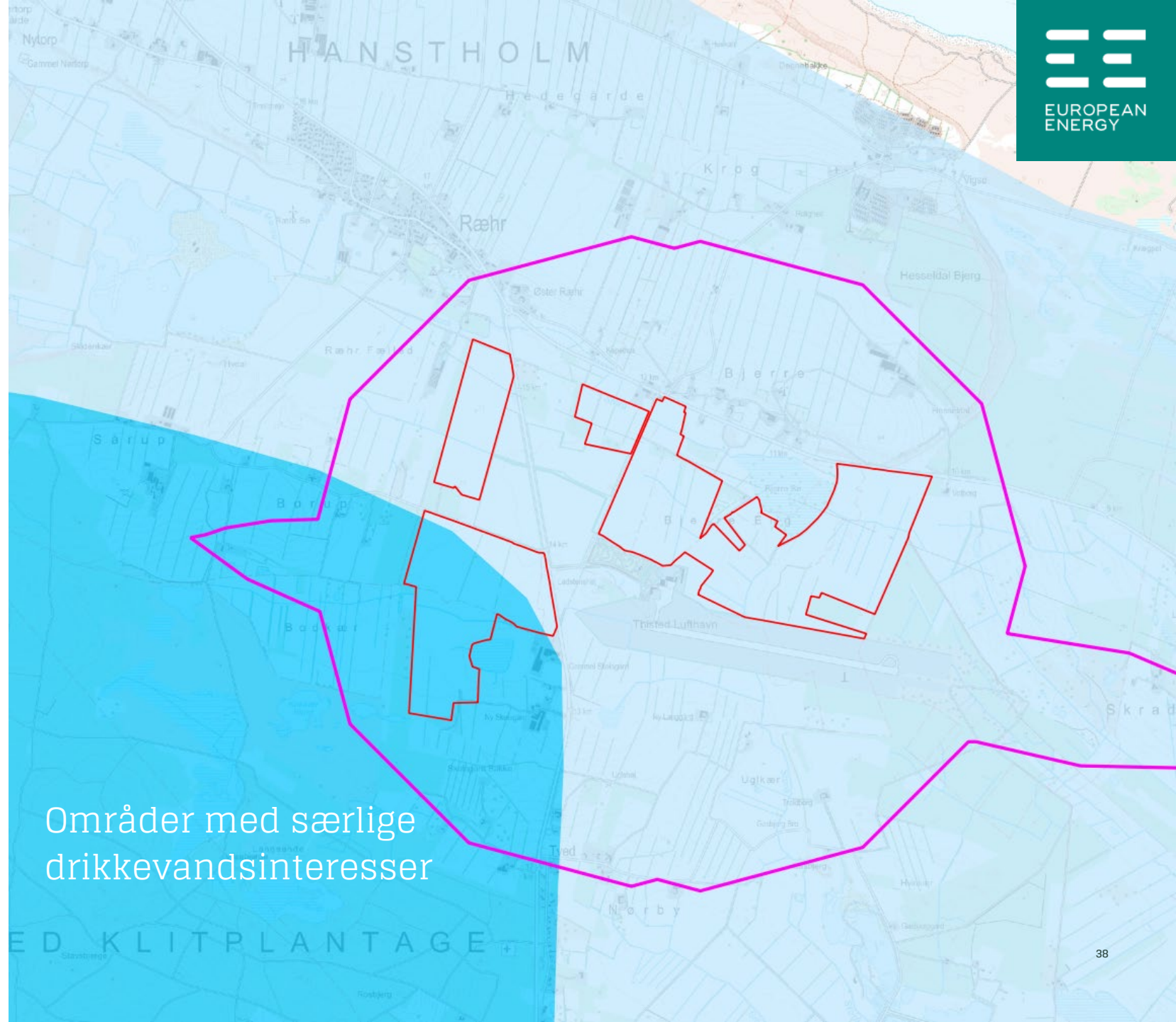
Planmæssige udpegninger

- Bevaringsværdige landskaber
 - Større sammenhængende landskaber
 - Områder med kulturhistorisk bevaringsværdi
 - Værdifulde kulturmiljøer
 - Fredede områder
 - Kystnærhedszonen
 - Ramsarområder
 - Fuglebeskyttelsesområder
 - Habitatområder
 - Naturbeskyttelsesområder
 - Råstofgraveområder
 - Værdifulde landbrugsområder
- + 200 meter bufferzoner om naboer



Hvorfor lige her?

- Hele området ligger indenfor støjbelastet zone, markeret med lilla linje.
- Del af arealet ligger indenfor områder med særlige drikkevandsbeskyttelsesinteresser
- Ikke Thy's bedste landbrugsjord



FORURENER SOLCELLER?
OG HVAD MED PFAS?
OG HVAD MED FÅRERNE?

- Analyser viser at solcelleanlæg ikke udgør en særlig risiko for forurening af hverken jord eller grundvand.

Risiko for grundvandsforurening ved solcellepark

Kildeplads ved Vittarp



[Home](#) > [About the municipality](#) > [News archive](#)

> [Green light for solar park after PFAS investigations at DTU](#)

Green light for solar park after PFAS investigations at DTU

European Energy, Søborg
Revision 1: 18. marts, 2021



- Analyseresultater af græs ved solcelleanlæg viser, at der er mindre sukker i græs under solcellestativerne ift. græs imellem solcellestativerne.

KvægXperten (NY)
 Resenvej 85
 7800 Skive

kvægXperten

Konsulent kommentar:

Frisk græsprøve fra kløvergræs taget i solen
 Prøve taget 15. maj inden start afgræsning
 Erfaringen er at det ædes først
 Der er betydelig mere sukker 12,1 vs 3,7%, mindre træstof og lidt mindre protein, samt det højeste fordøjelighed her hvor fotosyntesen er størst

Prøve beskrivelse	Solcellegræs		
Prøvens mærkning §	21370637		
Foder Navn §	Frisk græs i sol		
CHR Navn §			
Telefon §		Foder Kode §	1. slæt kløvergræs, frisk : 006-0549
Prøve udtag dato §	2024-05-15	Økologi §	Nej
Udvidet mærkning §	Taget i kvosted solcellepark. G1 grusgrav. 1. års kløvergræs før start afgræsning		
Prøve kommentar §	Solcellegræs		

KOMMER SOLCELLERNE FRA KINA?

- Ja - 95% af verdens solceller produceres i dag i Kina.
- Stor konkurrence i markedet, derfor er pris naturligvis et parameter.
- Vi indkøber kun solpaneler hvor polysilicium ikke er produceret i Xinjiang.
- Alle vores leverandører skal acceptere vores Code of Conduct, som understreger virksomheders pligt til at respektere menneskerettighederne, i tråd med FN's Retningslinjer for Menneskerettigheder og Erhverv.
- EE køber altså kun solpaneler fra Kina med dokumentation for, at der ikke har foregået tvangsarbejde, hverken i produktionen eller udvindingen af råmaterialer til solpanelerne.

KAN MAN KOMME MED
INPUT TIL PROJEKTET?

INPUT ØNSKES INDEN DEN 3. JANUAR

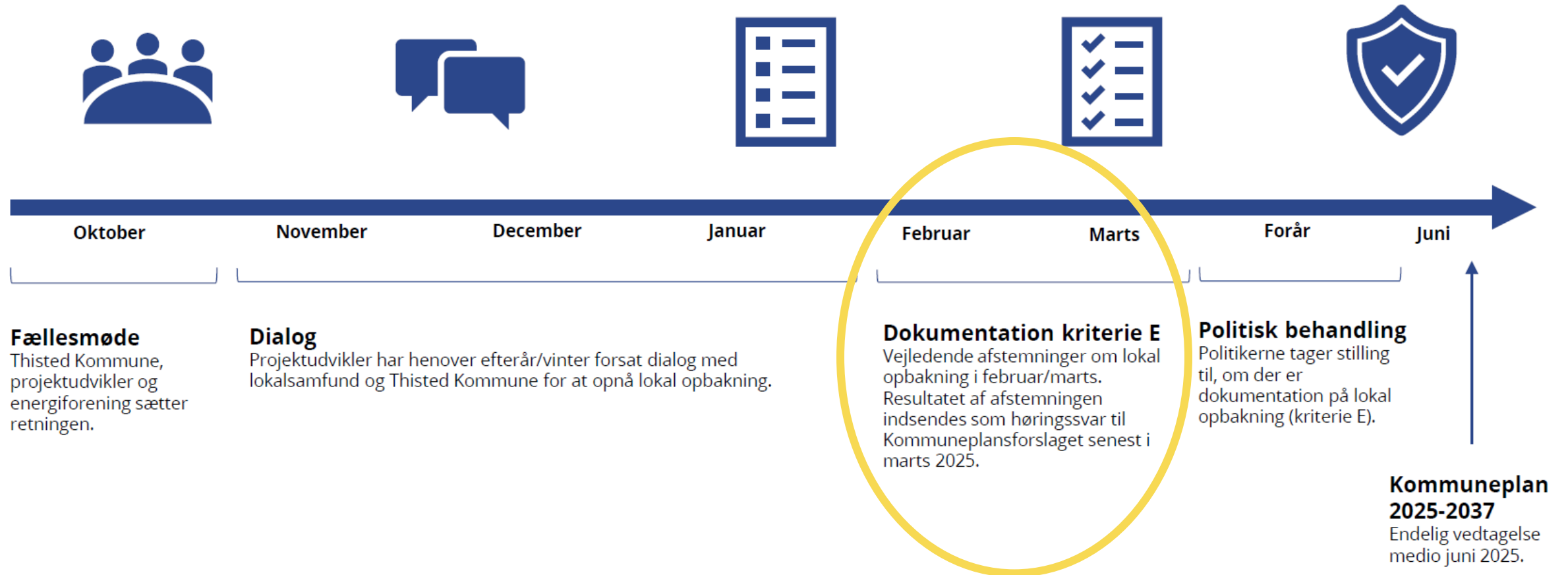
Hvordan kan projektet tilføre værdi til lokalområdet?

SKRIV TIL KRESTEN VILSGAARD

KRV@EUROPEANENERGY.DK



OPDATERET PROJEKTBEKRIVELSE OFFENTLIGGØRES FORINDEN AFSTEMNING



VIDERE PROCES VED THISTED KOMMUNE

Proces, planer og perspektiver

A large array of solar panels is shown in an open field. The panels are tilted and mounted on metal frames. The sky is clear and blue, and the ground is covered with some low-lying vegetation and dirt.

Borgermøde i Ræhr
Tirsdag d. 26. november 2024

Sara Edske Møller / Jens Therkelsen
Team Energi og Ressource

klima@thisted.dk

Tredeling af Thisted Kommune

Negativområder

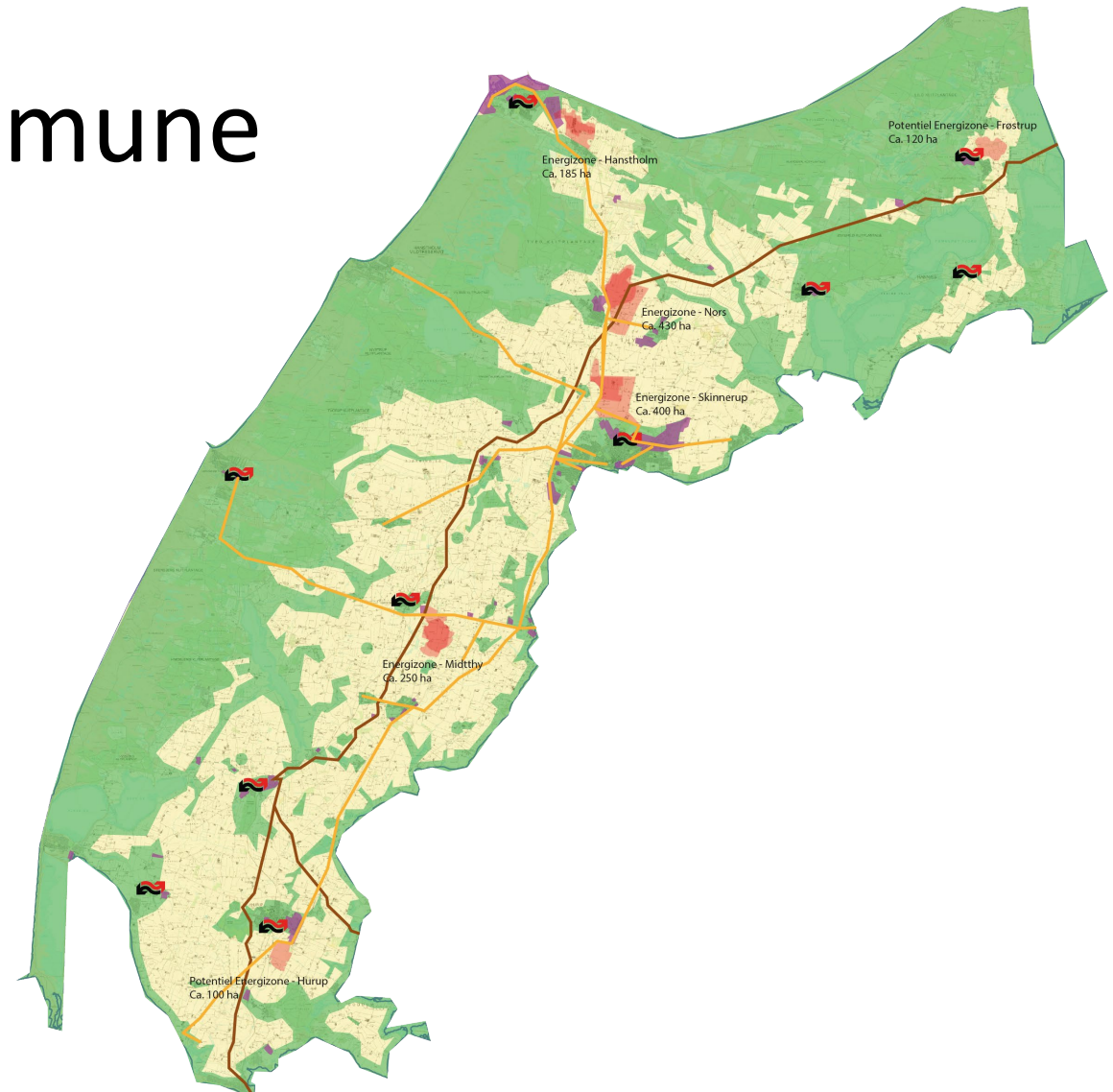
Her kan der *ikke* opstilles energianlæg.

Neutralområder

Med lokalsamfundets opbakning kan der opstilles vedvarende energianlæg (sol og vind).

Energizoner

Strategisk placerede områder, hvor der kan placeres pladskrævende energianlæg (biogas- eller PtX-anlæg m.m.).



Kriterier

Kriterie A: Lokalt ejerskab

Det tilstræbes, at 50 % af VE-anlæggenes ejerskab kan opnås lokalt og skal forblive lokalt.

Kriterie B: Nabokompensation

Det tilstræbes, at naboerne til VE-anlæg skal kompenseres retfærdigt.

Kriterie C: Naturhensyn, skovrejsning og rekreative faciliteter

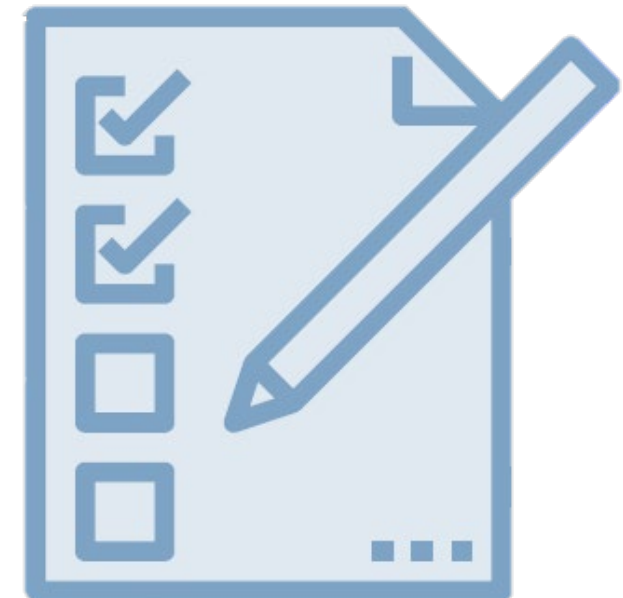
VE-anlæg skal tænkes sammen med og bidrage til naturforbedring og skovrejsning.

Kriterie D: Landskabshensyn

Det tilstræbes, at VE-anlæg indpasses i landskabet, og værdifulde landskaber bevares.

Kriterie E: Bred lokal opbakning

VE-anlæg skal have en bred opbakning i lokalsamfund, før planlægning igangsættes.

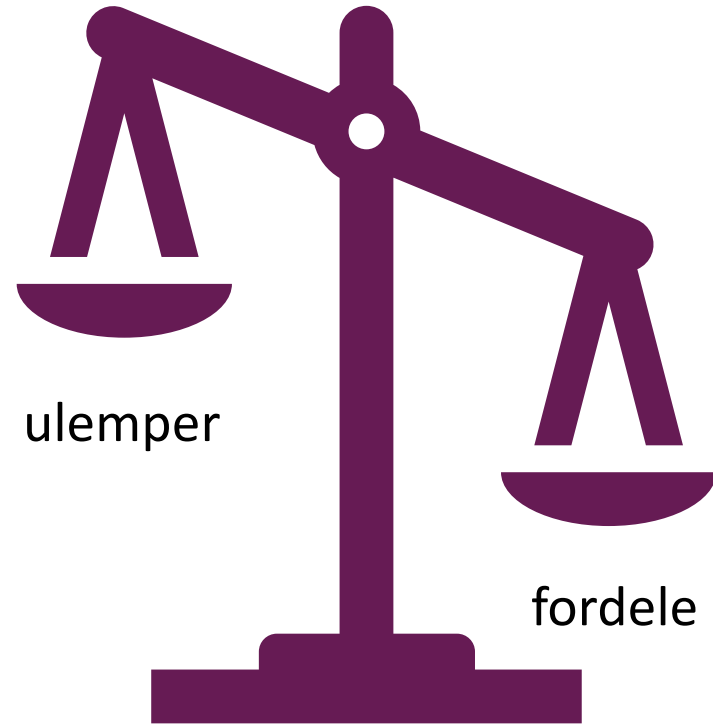


Energiforeninger

**Talerør og facilitator for
lokalsamfundet**

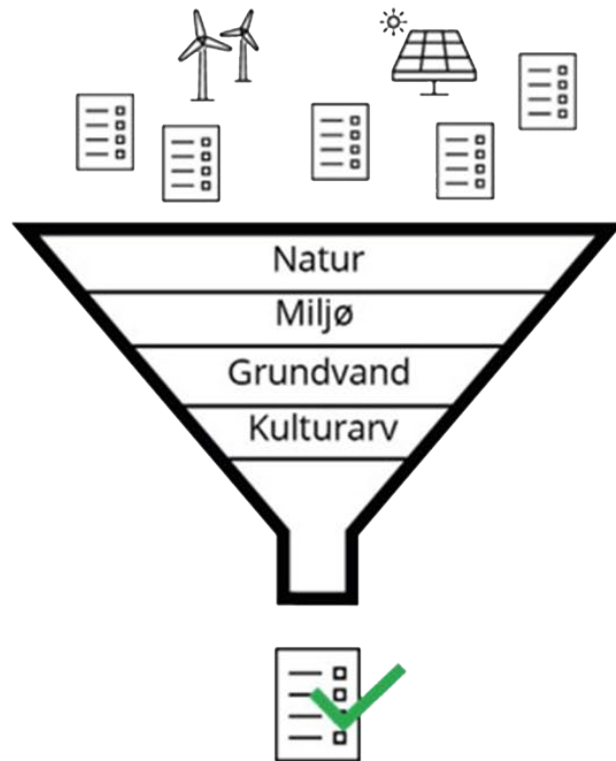
**Her dialogen mellem aktørerne hører
hjemme**

**Kriterierne er et værktøj til
lokalsamfundene, til udviklere og til
kommunalbestyrelsen.**



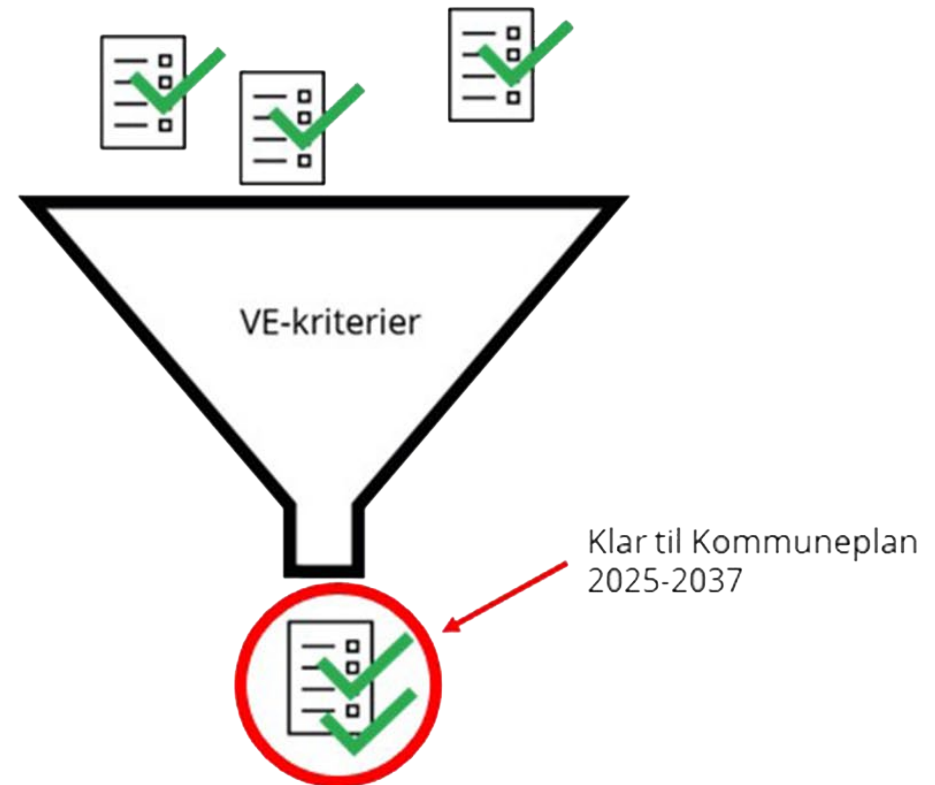
1. ansøgningsrunde

Trin 1: Forvaltningen



A, B, C

Trin 2: Kommunalbestyrelsen



Politiske beslutninger 16. september

- Der igangsættes 3 projekter fra sommer 2025.
- De 3 projekter indarbejdes i kommuneplanen.
- Projekterne skal have lokal opbakning, som kan dokumenteres via en lokal afstemning.

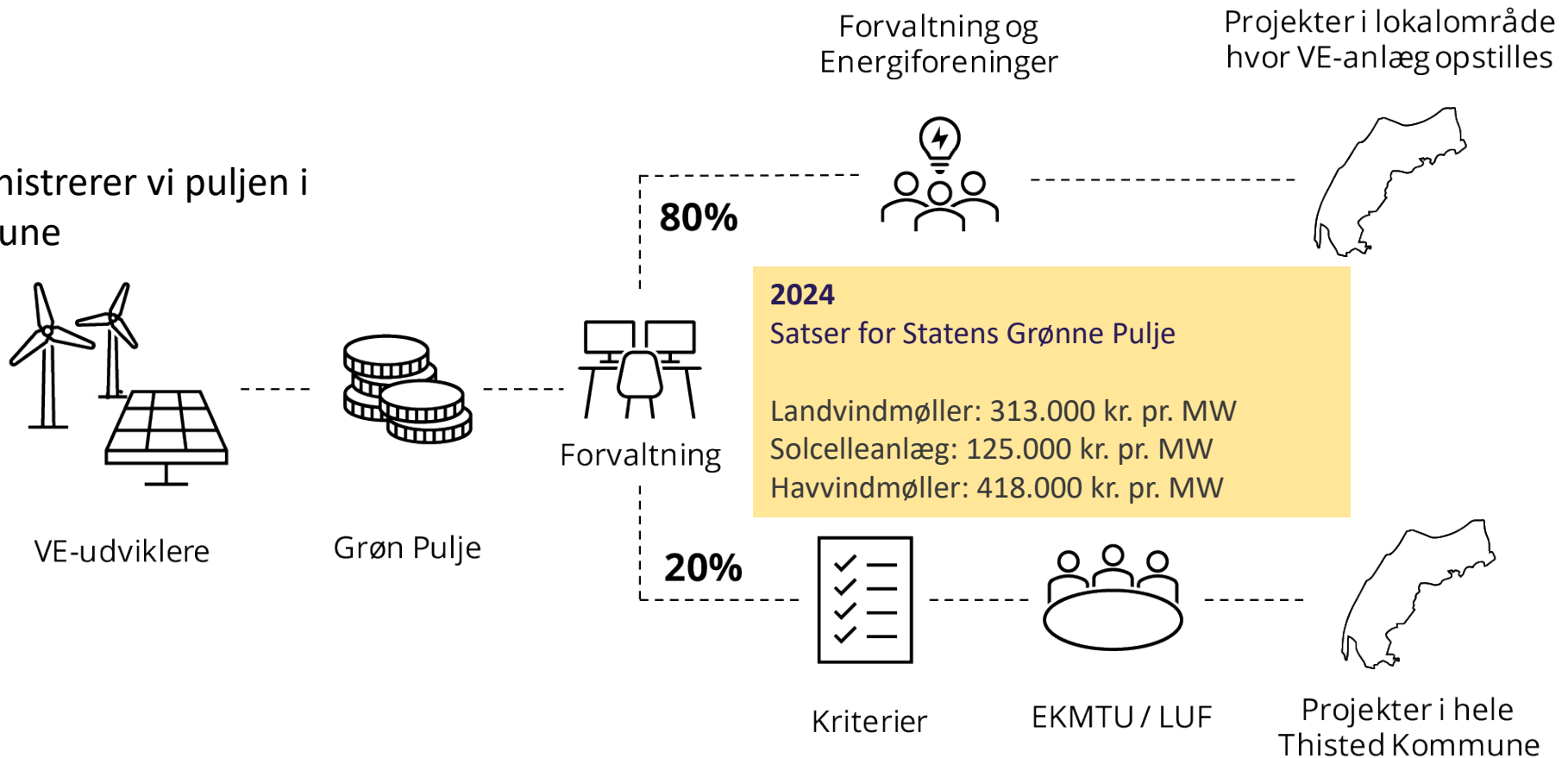
Der peges politisk på disse 3 projekter:

1. VE ved Røjkær
2. VE-projekt ved Gisselbæk
3. Solcelleanlæg ved Bjerre

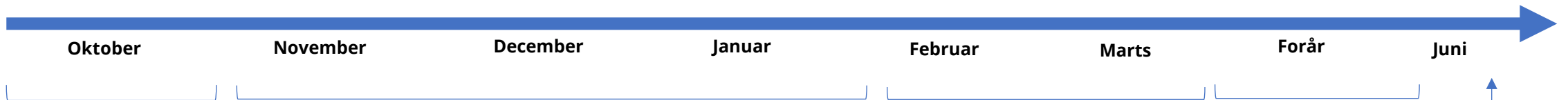
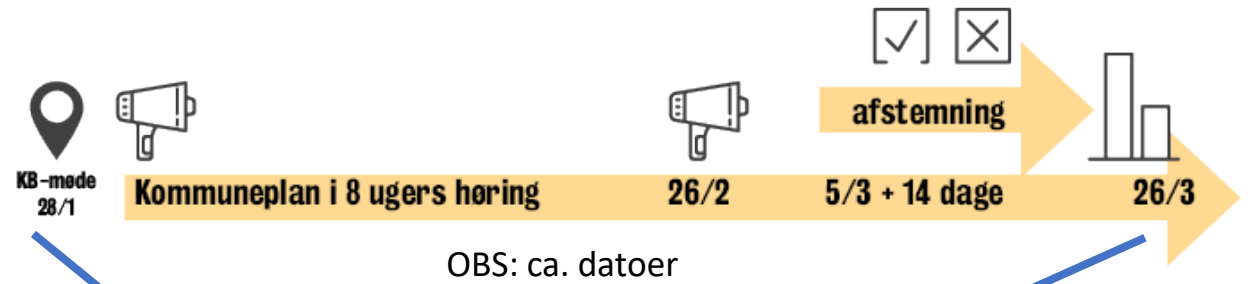
Politiske beslutninger 16. september

Grøn Pulje

Hvordan administrerer vi puljen i Thisted Kommune



Hvad sker der nu?



Dialog - og borgermøde

Projektudvikler har henover efterår/vinter forsat dialog med lokalsamfund og Thisted Kommune for at opnå lokal opbakning.

Dokumentation kriterie E

Afstemningen varsles til borgerne d. 26. feb. 2025. Vejledende afstemninger om lokal opbakning i februar/marts. Resultatet af afstemningen sendes til Plan- og Miljøafdelingen senest i marts 2025.

Politisk behandling

Politikerne tager stilling til, om der er dokumentation på lokal opbakning (kriterie E).

Kommuneplan 2025-2037

Endelig vedtagelse medio juni 2025.

Dokumenteret lokal opbakning

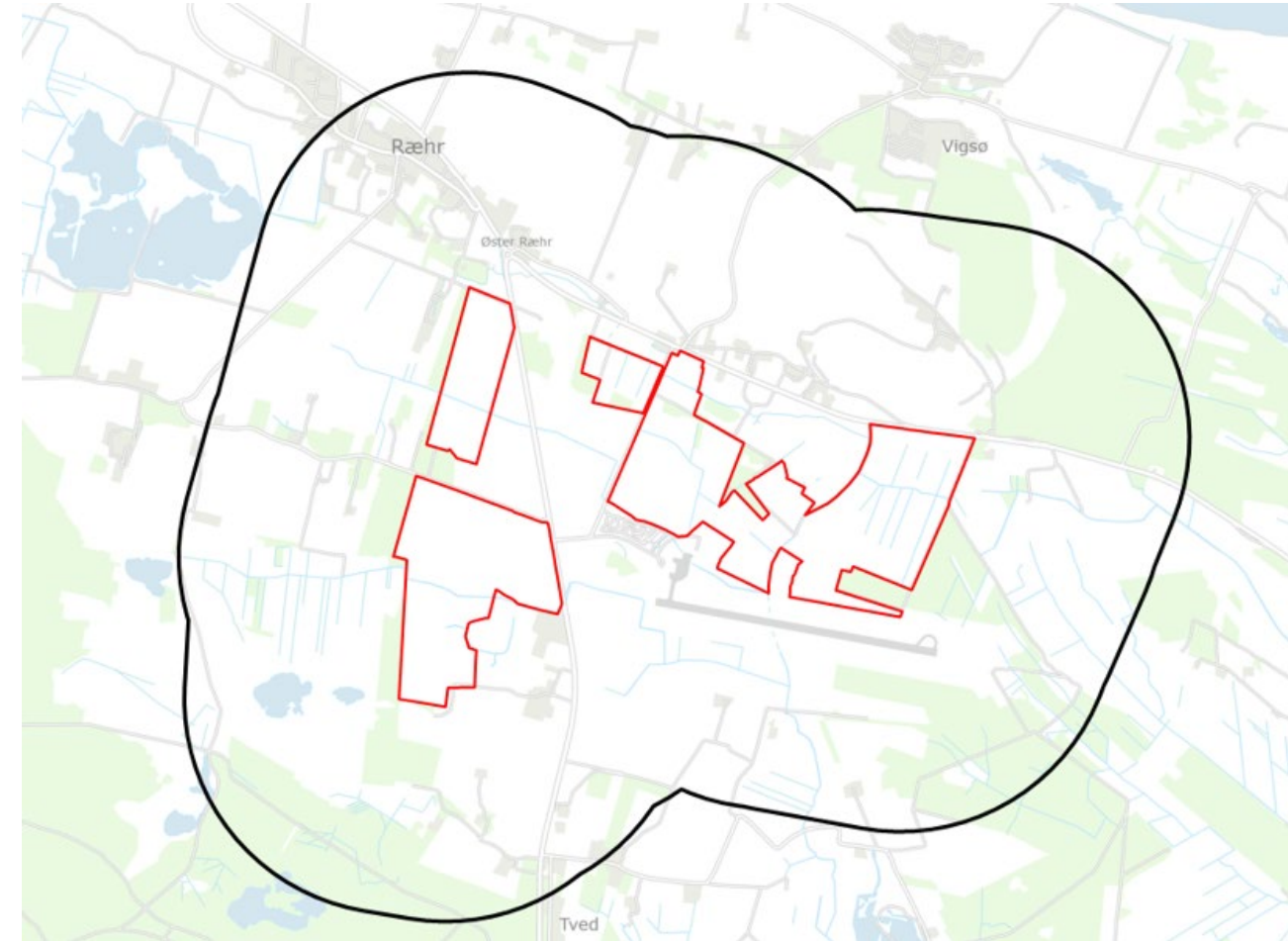
Thisted Kommune står for en afstemning via E-boks.

- Stemmeberettigede: de samme som ved kommunalvalg
- dvs. over 18 år og med bopælsadresse

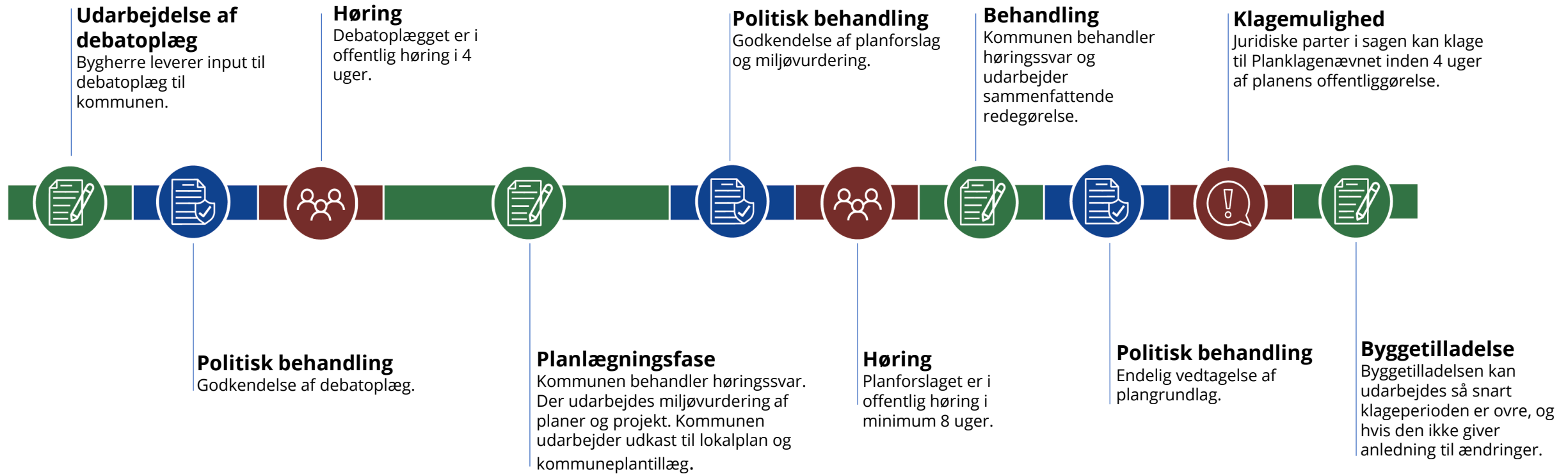
Radius beskrevet i Energiplan 2024. Thisted Kommune har fastsat en radius, hvor vi har taget udgangspunkt i VE-loven.

- Vindmøller: møllehøjde i meter x 8 x 3
- Solceller: 200 meter x 6

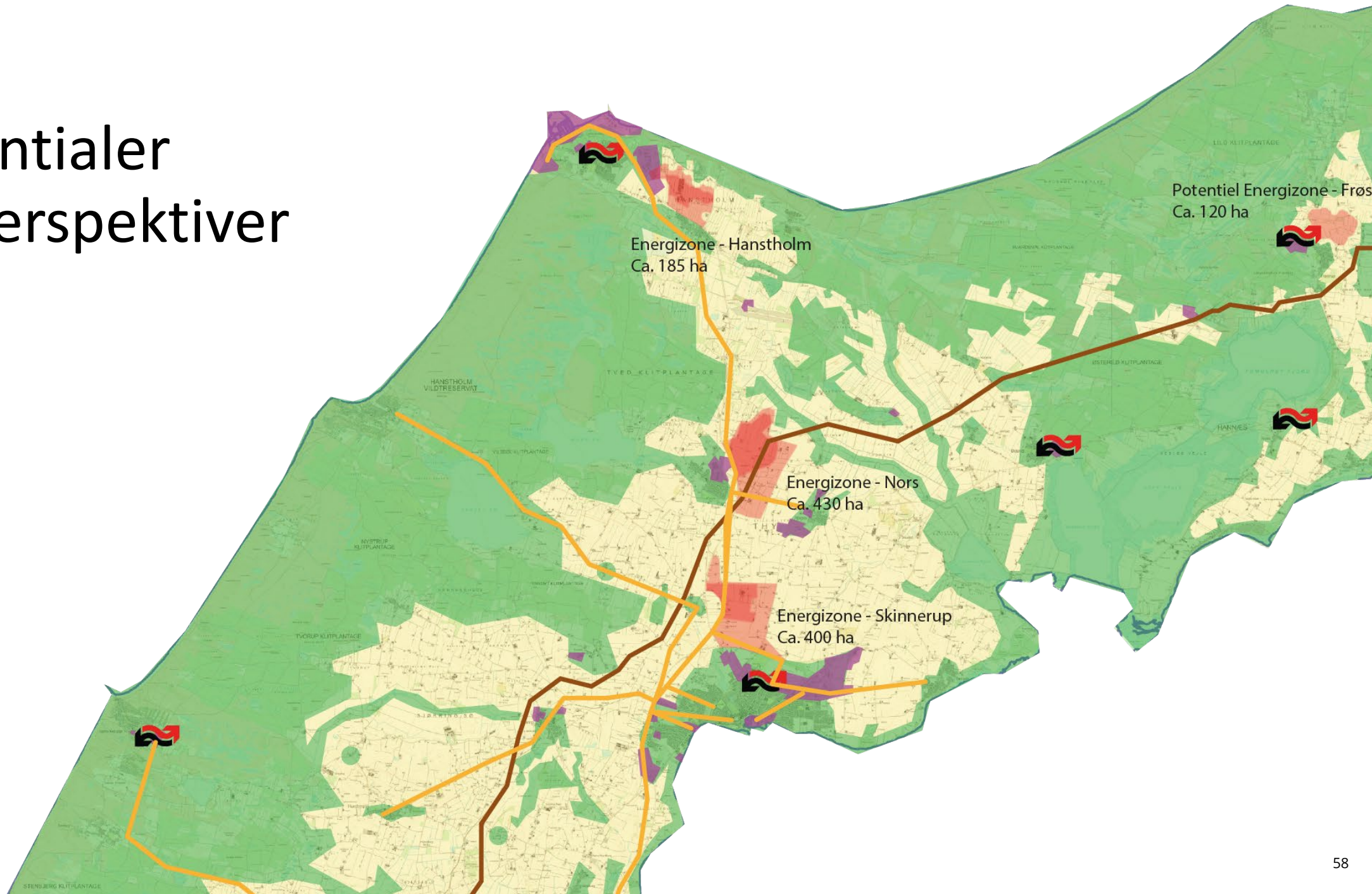
Hvad er dokumenteret lokal opbakning?



Planproces for VE-projekter



Potentialer og perspektiver



Proces, planer og perspektiver

A large array of solar panels is shown in a field. The panels are tilted and mounted on metal frames. The sky is clear and blue. The ground is dry and has some sparse vegetation.

Sara Edske Møller / Jens Therkelsen
Team Energi og Ressource

klima@thisted.dk

Lokal dialog og muligheder for lokalsamfund VE Forening Hanstholm, Klitmøller, Ræhr og Vigsø



EUROPEAN
ENERGY